

Uchwała Nr LXXXVI/1920/2023
Rady Miasta Rzeszowa
z dnia 24 października 2023 r.

w sprawie przystąpienia do sporządzenia miejscowego planu zagospodarowania przestrzennego
nr 342/9/2023 na osiedlu Pogwizdów Nowy w Rzeszowie.

Na podstawie art. 18 ust. 2 pkt 5 ustawy z dnia 8 marca 1990 r. o samorządzie gminnym (Dz. U. z 2023 r. poz. 40, 572, 1463 i 1688) oraz art. 14 ust. 1 i 2 ustawy z dnia 27 marca 2003 r. o planowaniu i zagospodarowaniu przestrzennym (Dz. U. z 2023 r. poz. 977, 1506, 1597, 1688, 1890 i 2029),

Rada Miasta Rzeszowa
uchwala, co następuje:

§ 1

Przystępuje się do sporządzenia miejscowego planu zagospodarowania przestrzennego nr 342/9/2023 na osiedlu Pogwizdów Nowy w Rzeszowie, zwanego dalej planem.

§ 2

Plan będzie obejmował obszar położony w północnej części osiedla Pogwizdów Nowy, pomiędzy ul. Warszawską a rzeką Mrowla, składający się z dwóch części o łącznej powierzchni około 32,38 ha, w granicach określonych na załączniku do niniejszej uchwały.

§ 3

1. Przedmiotem opracowania planu będzie ustalenie przeznaczenia terenu i zasad jego zagospodarowania.
2. Zakres przedmiotowy ustaleń planu wyznaczony będzie zgodnie z art. 15 ustawy o planowaniu i zagospodarowaniu przestrzennym.

§4

Przyjmuje się możliwość etapowego sporządzania i uchwalania projektu planu.

§ 5

Wykonanie uchwały powierza się Prezydentowi Miasta Rzeszowa.

§ 6

Uchwała wchodzi w życie z dniem podjęcia.

Przewodniczący
Rady Miasta Rzeszowa

Andrzej Dec

UZASADNIENIE

do uchwały Nr LXXXVI/1920/2023
Rady Miasta Rzeszowa
z dnia 24 października 2023 r.

w sprawie przystąpienia do sporządzenia miejscowego planu zagospodarowania przestrzennego nr 342/9/2023 na osiedlu Pogwizdów Nowy w Rzeszowie.

Obszar, o powierzchni około 32,38 ha, objęty uchwałą w sprawie przystąpienia do sporządzenia planu, położony jest w północnej części miasta Rzeszowa oraz osiedla Pogwizdów Nowy, pomiędzy ul. Warszawską a rzeką Mrowla. Obszar tworzą tereny zielone, w przeważającej części objęte ochroną przyrodniczą jako obszar obszaru Natura 2000 Mrowle Łąki PLH180043. Obszar Natura 2000 Mrowle Łąki został ustanowiony na podstawie Decyzji Komisji Europejskiej z dnia 10 stycznia 2011 r. w sprawie przyjęcia na mocy dyrektywy Rady 92/43/EWG czwartego zaktualizowanego wykazu terenów mających znaczenie dla Wspólnoty składających się na kontynentalny region biogeograficzny (notyfikowana jako dokument nr C(2010) 9669)(2011/64/UE) po uwzględnieniu Dyrektywy Rady 92/43/EWG z dnia 21 maja 1992 roku w sprawie ochrony siedlisk przyrodniczych oraz dzikiej fauny i flory, tj. przepisów europejskich, które zostały transponowane do polskiego prawa. Rozporządzeniem Ministra Klimatu i Środowiska z dnia 2 września 2022 r. wyznaczony jako specjalny obszar ochrony siedlisk Mrowle Łąki PLH180043.

W granice obszaru planu włączono również nieruchomości, na bazie których zaprojektowana zostanie dostępność komunikacyjna, piesza lub pieszo-rowerowa do terenów zieleni.

Celem planu jest ochrona cennych przyrodniczo terenów zielonych przed presją zabudowy lub zagospodarowaniem sprzecznym z charakterem obszaru. Tereny zieleni są istotnym elementem systemu przyrodniczego miasta oraz ogólnodostępnych przestrzeni miejskich, wpływającymi na warunki życia mieszkańców. Pełnią one funkcję nie tylko środowiskową, ale mają również wartość edukacyjną i potencjał rekreacyjny.

Przeprowadzona analiza zasadności przystąpienia do sporządzenia planu wykazała, że istnieje potrzeba podjęcia działań planistycznych na przedmiotowym obszarze.

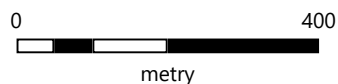
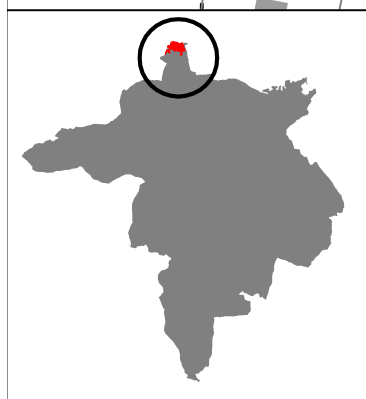
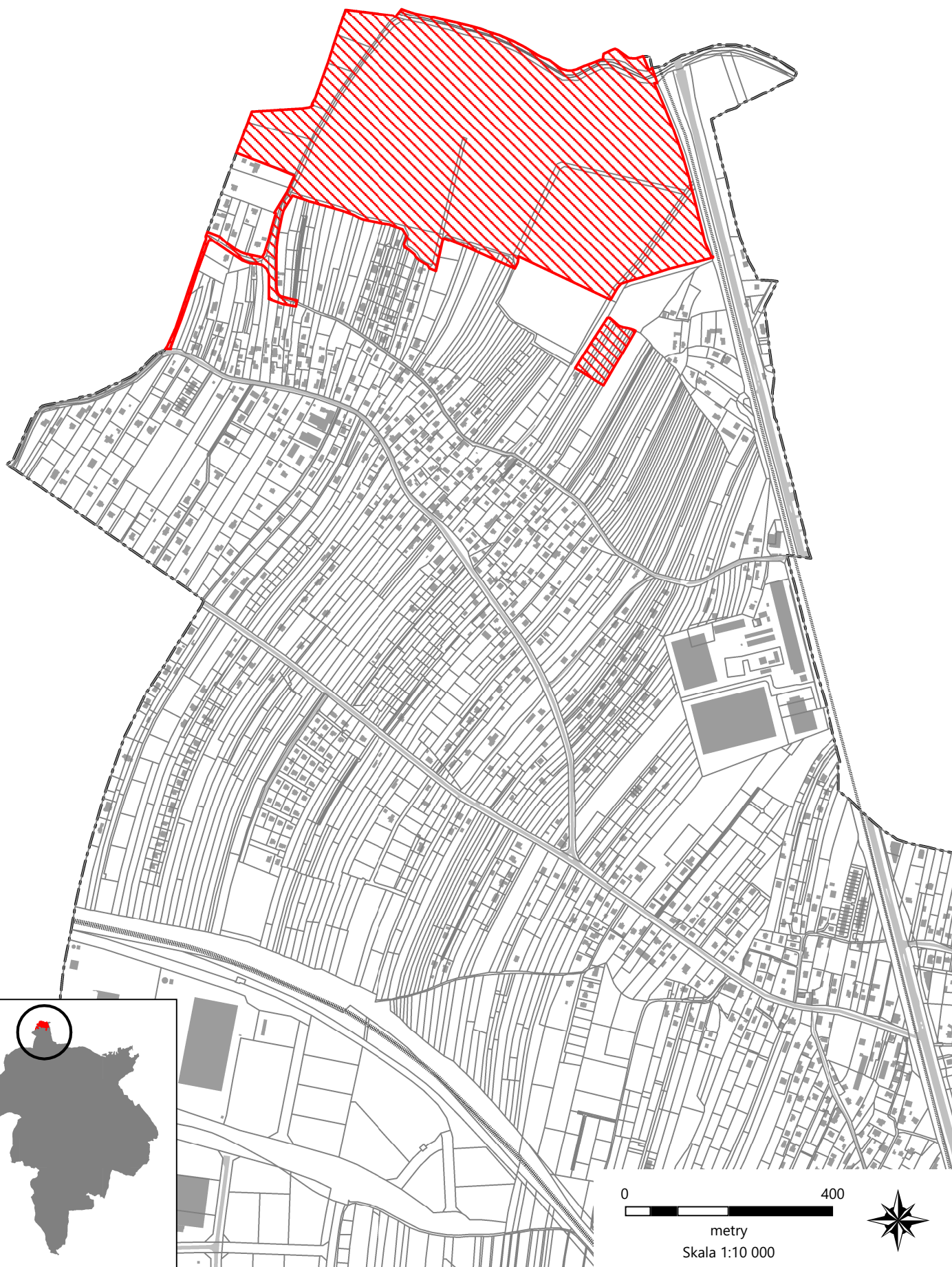
Przewidywane rozwiązania są zgodne z ustaleniami Studium uwarunkowań i kierunków zagospodarowania przestrzennego miasta Rzeszowa.

W związku z powyższym przystąpienie do sporządzenia planu jest uzasadnione

**ZAŁĄCZNIK DO UCHWAŁY NR LXXXVI/1920/2023
RADY MIASTA RZESZOWA
Z DNIA 24 PAŹDZIERNIKA 2023 R.**



OBSZAR OPRACOWANIA MPZP NR 342/9/2023
NA OSIEDLU POGWIZDÓW NOWY W RZESZOWIE



metry
Skala 1:10 000

